

ПАСПОРТ ДОСТУПНОСТИ

Государственное казенное учреждение социального
обслуживания «Центр содействия семейному
воспитанию г. Златоуста»

г. Златоуст, ул. им. А.С. Макаренко, д. 4-а

(выполнено в соответствии с Методикой, позволяющей объективизировать и систематизировать доступность объектов и услуг в приоритетных сферах жизнедеятельности для инвалидов и других маломобильных групп населения, с возможностью учета региональной специфики, утверждённой приказом Министерства труда и социальной защиты Российской Федерации от 25 декабря 2012 года № 627)

2023 год

УТВЕРЖДАЮ

Директор
ГКУСО «ЦССВ г. Златоуст»
М. В. Труфанова

«*02*» *июня* 2023 г.



**ПАСПОРТ ДОСТУПНОСТИ
объекта социальной инфраструктуры (ОСИ)**

№ _____

1. Общие сведения об объекте

1.1. **Наименование (вид) объекта:** Нежилое здание – Дом ребенка

1.2. Адрес объекта Российская Федерация, Челябинская область, г. Златоуст, ул. им. А.С. Макаренко, д. 4-а.

1.3. Сведения о размещении объекта:

- отдельно стоящее здание **3 этажа, в том числе подземных 1, 2241,8 кв.м**
- наличие прилегающего земельного участка (да, нет); да 3812 кв.м.

1.4. Год постройки здания 1987, 1988, последнего капитального ремонта ___/___/

1.5. Дата предстоящих плановых ремонтных работ: *текущего 2023, капитального - /*

Сведения об организации, расположенной на объекте

1.6. Название организации (учреждения), (полное юридическое наименование – согласно Уставу, краткое наименование):

Государственное казенное учреждение социального обслуживания «Центр содействия семейному воспитанию г. Златоуста» (ГКУСО «ЦССВ г. Златоуста»)

1.7. Юридический адрес организации (учреждения) Россия, Челябинская область, г. Златоуст, ул. им. А.С. Макаренко, д. 4-а.

1.8. Основание для пользования объектом (**оперативное управление**)

1.9. Форма собственности: **субъекта Российской Федерации**

1.10. Территориальная принадлежность: **Челябинской области**

1.11. Вышестоящая организация: **Министерство социальных отношений Челябинской области**

1.12. Адрес вышестоящей организации, другие координаты: **454048 г. Челябинск, ул. Воровского, д. 30**

2. Характеристика деятельности организации на объекте (по обслуживанию населения)

2.1 Сфера деятельности: Деятельность по уходу с обеспечением проживания

2.2 Виды оказываемых услуг: **87,90; 85.11; 86.10**

2.3 Форма оказания услуг: (на объекте, в т. ч. с выездом на дом) - **на объекте**

2.4 Категории обслуживаемого населения по возрасту: обучающиеся от **0 до 4 лет**

2.5 Категории обслуживаемых инвалидов: - **К,О,С,Г,У.**

2.6 Плановая мощность: посещаемость (количество обслуживаемых в день), вместимость, пропускная способность **24 человека**

2.7 Участие в исполнении ИПР инвалида, ребенка-инвалида (да, нет) **Да**

3. Состояние доступности объекта

3.1 Путь следования к объекту пассажирским транспортом

(описать маршрут движения с использованием пассажирского транспорта)

Трамвай, автобус, маршрутное такси - остановка «Макаренко»;

-наличие адаптированного пассажирского транспорта к объекту - да.

3.2 Путь к объекту от ближайшей остановки пассажирского транспорта:

3.2.1 расстояние до объекта от остановки транспорта «Макаренко» - 200 м;

3.2.2 время движения (пешком) 5 - 7 мин. от остановок транспорта

3.2.3 наличие выделенного от проезжей части пешеходного пути (*да, нет*) да.

3.2.4 Перекрестки: *нерегулируемые; регулируемые, со звуковой сигнализацией, таймером;*

3.2.5 Информация на пути следования к объекту: акустическая, тактильная, визуальная; нет.

3.2.6 Перепады высоты на пути: *есть, нет* (описать) - да.

Их обустройство для инвалидов на коляске: *да, нет* - нет.

3.3 Организация доступности объекта для инвалидов – форма обслуживания*

№№ п/п	Категория инвалидов (вид нарушения)	Вариант организации доступности объекта (формы обслуживания)*
1.	Все категории инвалидов и МГН	
	<i>в том числе инвалиды:</i>	
2	передвигающиеся на креслах-колясках	ДУ
3	с нарушениями опорно-двигательного аппарата	Б
4	с нарушениями зрения	ДУ
5	с нарушениями слуха	Б
6	с нарушениями умственного развития	Б

* - указывается один из вариантов: «А», «Б», «ДУ», «ВНД»

3.4 Состояние доступности основных структурно-функциональных зон

№№ п \п	Основные структурно-функциональные зоны	Состояние доступности, в том числе для основных категорий инвалидов**
1	Территория, прилегающая к зданию (участок)	ВНД (С) ДУ (К) ДЧ-И (О) ДП-И (Г, У)
2	Вход (входы) в здание	ВНД (С) ДУ (К) ДЧ – И (О) ДП – И (У, Г)
3	Путь (пути) движения внутри здания (в т.ч. пути эвакуации)	ВНД (К, С) ДЧ-И (Г, У, О)
4.	Зона целевого назначения здания (целевого посещения объекта)	
4.1	Зона целевого назначения здания (целевого посещения объекта)	ДУ (С, Г, К) ДЧ-И (О, У)
4.2	Жилые помещения	ДУ (К)

		ДЧ-И (О, С) ДП – И (Г, У)
5	Санитарно-гигиенические помещения	ВНД (К) ДЧ-И (С, О) ДП-И (Г, У)
6	Система информации и связи (на всех зонах)	ВНД (Г, С) ДУ (У) ДЧ-И (К, О)
7	Пути движения к объекту (от остановки транспорта)	ДУ (С) ДЧ – И (К, О) ДП – И (Г, У)

** Указывается: ДП-В - доступно полностью всем; ДП-И (К, О, С, Г, У) – доступно полностью избирательно (указать категории инвалидов); ДЧ-В - доступно частично всем; ДЧ-И (К, О, С, Г, У) – доступно частично избирательно (указать категории инвалидов); ДУ - доступно условно, ВНД – временно недоступно

3.5. ИТОГОВОЕ ЗАКЛЮЧЕНИЕ о состоянии доступности ОСИ:

Объект признать ДОСТУПНЫМ УСЛОВНО для категорий инвалидов (К, С), ДОСТУПНЫМ ЧАСТИЧНО для категорий инвалидов (О, Г, У).

Для обеспечения доступности объекта для инвалидов с нарушениями слуха рекомендуется: обеспечить размещение визуальной информации на входе в здание и в месте обслуживания, и обеспечить организацию сурдоперевода при оказании услуг. Установить индукционные петли.

Наличие информации на всех зонах, в том числе на ясном языке обеспечит доступность для инвалидов с умственными нарушениями.

Установка нормативного пандуса и поручней, создание доступности туалетной комнате, позволит добиться доступности объекта для инвалидов, передвигающихся на креслах-колясках.

Для инвалидов с иными нарушениями опорно-двигательного аппарата можно добиться полной доступности объекта при условии обустройства входного узла (установка нормативных поручней лестничного марша), приведения в соответствие с нормативными требованиями системы визуальной информации на всех зонах.

Для решения вопроса доступности объекта для инвалидов с нарушениями зрения, на первом этапе необходимо создать систему оказания ситуационной помощи во всех зонах объекта, что обеспечит условную доступность объекта для категории (С). При комплексном развитии системы информации на объекте с использованием контрастных и тактильных направляющих на всех путях движения, дублировании основной информации рельефно-точечным шрифтом и акустической информацией может быть достигнута полная доступность объекта для граждан с нарушениями зрения.

Рекомендуем обеспечить беспрепятственный и безопасный доступ к зданию для МГН.

Система средств информации зон и помещений должна обеспечивать:

- непрерывность информации, своевременное ориентирование и однозначное опознание объектов и мест посещения;
- предусматривать возможность получения информации об ассортименте предоставляемых услуг, размещении и назначении функциональных элементов, расположении путей эвакуации, предупреждать об опасности в экстремальных ситуациях.

Визуальная информация располагается на контрастном фоне с размерами знаков, соответствующими расстоянию рассмотрения, и должна быть увязана с художественным решением интерьера.

Размещение информации должно быть контрастным шрифтом в соответствии с нормативами, яркая контрастная маркировка, установка звуковых маячков, установка рельефных тактильных полос, нанесение контрастной разметки.

4. Управленческое решение

4.1. Рекомендации по адаптации основных структурных элементов объекта

№ № п \п	Основные структурно-функциональные зоны объекта	Рекомендации по адаптации объекта (вид работы)*
1	Территория, прилегающая к зданию (участок)	Текущий ремонт Организационные мероприятия
2	Вход (входы) в здание	Капитальный ремонт Текущий ремонт Организационные мероприятия
3	Путь (пути) движения внутри здания (в т.ч. пути эвакуации)	Текущий ремонт, Организационные решения
4.	Зона целевого назначения здания (целевого посещения объекта)	Текущий ремонт Организационные мероприятия
5	Санитарно-гигиенические помещения	Текущий ремонт Капитальный ремонт
6	Система информации на объекте (на всех зонах)	Индивидуальные решения с ТСП Организационные мероприятия Текущий ремонт
7	Пути движения к объекту (от остановки транспорта)	Капитальный ремонт
8	Все зоны и участки	Текущий и капитальный ремонт в отдельных местах по оборудованию зон не доступных для инвалидов. Индивидуальное решение с ТСП для создания доступности инвалидов по зрению, слуху и инвалидов-колясочников.

*- указывается один из вариантов (видов работ): не нуждается; ремонт (текущий, капитальный); индивидуальное решение с ТСП; технические решения невозможны – организация альтернативной формы обслуживания

4.2. Период проведения работ _____
в рамках исполнения _____
(указывается наименование документа: программы, плана)

4.3 Ожидаемый результат (по состоянию доступности) после выполнения работ по адаптации
частичная доступность объекта для всех категорий инвалидов
Оценка результата исполнения программы, плана (по состоянию доступности) _____

4.4. Для принятия решения требуется, не требуется (нужное подчеркнуть):
Согласование _____

Имеется заключение уполномоченной организации о состоянии доступности объекта
(наименование документа и выдавшей его организации, дата), прилагается

4.5. Информация размещена (обновлена) на Карте доступности субъекта РФ дата _____
<http://zhit-vmeste.ru/>
(наименование сайта, портала)

5. Особые отметки

Паспорт сформирован на основании:

1. Анкеты (информации об объекте) от «___» _____ 20___ г.,
2. Акта обследования объекта: № акта _____ от «___» _____ 20___ г.
3. Решения Комиссии _____ от «___» _____ 20___ г.

УТВЕРЖДАЮ

Директор
ГКУСО «ЦССВ г. Златоуста»
Н. В. Зубицкая

« *01* » *Август* 2023 г.

АНКЕТА
(информация об объекте социальной инфраструктуры)
К ПАСПОРТУ ДОСТУПНОСТИ ОСИ
№ _____



1. Общие сведения об объекте

1.1. **Наименование (вид) объекта:** Нежилое здание – Дом ребенка

1.2. Адрес объекта Российская Федерация, Челябинская область, г. Златоуст, ул. им. А.С. Макаренко, д. 4-а.

1.3. Сведения о размещении объекта:

- отдельно стоящее здание **3 этажа, в том числе подземных 1, 2241,8 кв.м**

- наличие прилегающего земельного участка (да, нет); да 3812 кв.м.

1.4. Год постройки здания 1987, 1988, последнего капитального ремонта /

1.5. Дата предстоящих плановых ремонтных работ: *текущего 2023, капитального - /*

Сведения об организации, расположенной на объекте

1.6. Название организации (учреждения), (полное юридическое наименование – согласно Уставу, краткое наименование):

Государственное казенное учреждение социального обслуживания «Центр содействия семейному воспитанию г. Златоуста» (ГКУСО «ЦССВ г. Златоуста»)

1.7. Юридический адрес организации (учреждения) Россия, Челябинская область, г. Златоуст, ул. им. А.С. Макаренко, д. 4-а.

1.8. Основание для пользования объектом (**оперативное управление**)

1.9. Форма собственности: **субъекта Российской Федерации**

1.10. Территориальная принадлежность: **Челябинской области**

1.11. Вышестоящая организация: **Министерство социальных отношений Челябинской области**

1.12. Адрес вышестоящей организации, другие координаты: **454048 г. Челябинск, ул. Воровского, д. 30**

2. Характеристика деятельности организации на объекте (по обслуживанию населения)

2.1 Сфера деятельности: Деятельность по уходу с обеспечением проживания

2.2 Виды оказываемых услуг: **87,90; 85.11; 86.10**

2.3 Форма оказания услуг: (на объекте, в т. ч. с выездом на дом) - **на объекте**

2.4 Категории обслуживаемого населения по возрасту: обучающиеся от **0 до 4 лет**

2.5 Категории обслуживаемых инвалидов: - **К,О,С,Г,У.**

2.6 Плановая мощность: посещаемость (количество обслуживаемых в день), вместимость, пропускная способность **24 человека**

2.7 Участие в исполнении ИПР инвалида, ребенка-инвалида (да, нет) Да

3. Состояние доступности объекта

3.1 Путь следования к объекту пассажирским транспортом

(описать маршрут движения с использованием пассажирского транспорта)

Трамвай, автобус, маршрутное такси - остановка «Макаренко»;

-наличие адаптированного пассажирского транспорта к объекту - да.

3.2 Путь к объекту от ближайшей остановки пассажирского транспорта:

3.2.1 расстояние до объекта от остановки транспорта «Макаренко» - 200 м;

3.2.2 время движения (пешком) 5 - 7 мин. от остановок транспорта

3.2.3 наличие выделенного от проезжей части пешеходного пути (да, нет) да.

3.2.4 Перекрестки: нерегулируемые; регулируемые, со звуковой сигнализацией, таймером;

3.2.5 Информация на пути следования к объекту: акустическая, тактильная, визуальная; нет.

3.2.6 Перепады высоты на пути: есть, нет (описать) - да.

Их обустройство для инвалидов на коляске: да, нет – нет.

3.3 Организация доступности объекта для инвалидов – форма обслуживания*

№№ п/п	Категория инвалидов (вид нарушения)	Вариант организации доступности объекта (формы обслуживания)*
1.	Все категории инвалидов и МГН	
	<i>в том числе инвалиды:</i>	
2	передвигающиеся на креслах-колясках	ДУ
3	с нарушениями опорно-двигательного аппарата	Б
4	с нарушениями зрения	ДУ
5	с нарушениями слуха	Б
6	с нарушениями умственного развития	Б

* - указывается один из вариантов: «А», «Б», «ДУ», «ВНД»

4. Управленческое решение (предложения по адаптации основных структурных элементов объекта)

№ № п \п	Основные структурно- функциональные зоны объекта	Рекомендации по адаптации объекта (вид работы)*
1	Территория, прилегающая к зданию (участок)	Текущий ремонт Организационные мероприятия
2	Вход (входы) в здание	Капитальный ремонт Текущий ремонт Организационные мероприятия
3	Путь (пути) движения внутри здания (в т.ч. пути эвакуации)	Текущий ремонт, Организационные решения
4.	Зона целевого назначения здания (целевого посещения объекта)	Текущий ремонт Организационные мероприятия

5	Санитарно-гигиенические помещения	Текущий ремонт Капитальный ремонт
6	Система информации на объекте (на всех зонах)	Индивидуальные решения с ТСП Организационные мероприятия Текущий ремонт
7	Пути движения к объекту (от остановки транспорта)	Капитальный ремонт
8	Все зоны и участки	Текущий и капитальный ремонт в отдельных местах по оборудованию зон не доступных для инвалидов. Индивидуальное решение с ТСП для создания доступности инвалидов по зрению, слуху и инвалидов-колясочников.

*- указывается один из вариантов (видов работ): не нуждается; ремонт (текущий, капитальный); индивидуальное решение с ТСП; технические решения невозможны – организация альтернативной формы обслуживания

Размещение информации на Карте доступности субъекта РФ согласовано _____
<http://zhit-vmeste.ru/>

(подпись, Ф.И.О., должность; координаты для связи уполномоченного представителя объекта)

УТВЕРЖДАЮ

Директор
ГКУСО «ЦССВ г. Златоуста»
И. В. Тарасов
« 02 » _____ 2023 г.



**АКТ ОБСЛЕДОВАНИЯ
объекта социальной инфраструктуры
К ПАСПОРТУ ДОСТУПНОСТИ ОСИ**

№ _____

« _____ » _____ 20 ____ г.

г. Златоуст

Наименование территориального
образования субъекта РФ

1. Общие сведения об объекте

1.1. Наименование (вид) объекта: Нежилое здание – Дом ребенка

1.2. Адрес объекта Российская Федерация, Челябинская область, г. Златоуст, ул. им. А.С. Макаренко, д. 4-а.

1.3. Сведения о размещении объекта:

- отдельно стоящее здание **3 этажа, в том числе подземных 1, 2241,8 кв.м**

- наличие прилегающего земельного участка (да, нет); да 3812 кв.м.

1.4. Год постройки здания 1987, 1988, последнего капитального ремонта ___/

1.5. Дата предстоящих плановых ремонтных работ: текущего 2023, капитального - /

Сведения об организации, расположенной на объекте

1.6. Название организации (учреждения), (полное юридическое наименование – согласно Уставу, краткое наименование):

Государственное казенное учреждение социального обслуживания «Центр содействия семейному воспитанию г. Златоуста» (ГКУСО «ЦССВ г. Златоуста»)

1.7. Юридический адрес организации (учреждения) Россия, Челябинская область, г. Златоуст, ул. им. А.С. Макаренко, д. 4-а.

2. Характеристика деятельности организации на объекте

Дополнительная информация _____

3. Состояние доступности объекта

3.1 Путь следования к объекту пассажирским транспортом

(описать маршрут движения с использованием пассажирского транспорта)

Трамвай, автобус, маршрутное такси - остановка «Макаренко»;

-наличие адаптированного пассажирского транспорта к объекту - да.

3.2 Путь к объекту от ближайшей остановки пассажирского транспорта:

3.2.1 расстояние до объекта от остановки транспорта «Макаренко» - 200 м;

3.2.2 время движения (пешком) 5 - 7 мин. от остановок транспорта

3.2.3 наличие выделенного от проезжей части пешеходного пути (да, нет) да.

3.2.4 Перекрестки: нерегулируемые; регулируемые, со звуковой сигнализацией, таймером;

3.2.5 Информация на пути следования к объекту: акустическая, тактильная, визуальная; нет.

3.2.6 Перепады высоты на пути: *есть, нет* (описать) - да.
 Их обустройство для инвалидов на коляске: *да, нет* – нет.

3.3 Организация доступности объекта для инвалидов – форма обслуживания*

№№ п/п	Категория инвалидов (вид нарушения)	Вариант организации доступности объекта (формы обслуживания)*
1.	Все категории инвалидов и МГН	
	<i>в том числе инвалиды:</i>	
2	передвигающиеся на креслах-колясках	ДУ
3	с нарушениями опорно-двигательного аппарата	Б
4	с нарушениями зрения	ДУ
5	с нарушениями слуха	Б
6	с нарушениями умственного развития	Б

* - указывается один из вариантов: «А», «Б», «ДУ», «ВНД»

3.4 Состояние доступности основных структурно-функциональных зон

№№ п/п	Основные структурно- функциональные зоны	Состояние доступности, в том числе для основных категорий инвалидов**	Приложение	
			№ на плане	№ фото
1	Территория, прилегающая к зданию (участок)	ВНД (С) ДУ (К) ДЧ-И (О) ДП-И (Г, У)	-	фото 1.1 – 1.4
2	Вход (входы) в здание	ВНД (С) ДУ (К) ДЧ – И (О) ДП – И (У, Г)	-	фото 2.1 – 2.7
3	Путь (пути) движения внутри здания (в т.ч. пути эвакуации)	ВНД (К, С) ДЧ-И (Г, У, О)	-	фото 3.1 – 3.9
4.	Зона целевого назначения здания (целевого посещения объекта)			
4.1	Зона целевого назначения здания (целевого посещения объекта)	ДУ (С, Г, К) ДЧ-И (О, У)		фото 4.1- 4.3
4.2	Жилые помещения	ДУ (К) ДЧ-И (О, С) ДП – И (Г, У)		фото 4.4
5	Санитарно-гигиенические помещения	ВНД (К) ДЧ-И (С, О) ДП-И (Г, У)		фото 5.1 – 5.2
6	Система информации и связи (на всех зонах)	ВНД (Г, С) ДУ (У) ДЧ-И (К, О)	-	фото 2.1 фото 2.2 фото 3.3

				фото 3.4 фото 3.7 фото 3.8 фото 3.9
7	Пути движения к объекту (от остановки транспорта)	ДУ (С) ДЧ – И (К, О) ДП – И (Г, У)	-	

** Указывается: ДП-В - доступно полностью всем; ДП-И (К, О, С, Г, У) – доступно полностью избирательно (указать категории инвалидов); ДЧ-В - доступно частично всем; ДЧ-И (К, О, С, Г, У) – доступно частично избирательно (указать категории инвалидов); ДУ - доступно условно, ВНД - недоступно

3.5. ИТОГОВОЕ ЗАКЛЮЧЕНИЕ о состоянии доступности ОСИ:

Объект признать ДОСТУПНЫМ УСЛОВНО для категорий инвалидов (К, С), ДОСТУПНЫМ ЧАСТИЧНО для категорий инвалидов (О, Г, У).

Для обеспечения доступности объекта для инвалидов с нарушениями слуха рекомендуется: обеспечить размещение визуальной информации на входе в здание и в месте обслуживания, и обеспечить организацию сурдоперевода при оказании услуг. Установить индукционные петли.

Наличие информации на всех зонах, в том числе на ясном языке обеспечит доступность для инвалидов с умственными нарушениями.

Установка нормативного пандуса и поручней, создание доступности туалетной комнате, позволит добиться доступности объекта для инвалидов, передвигающихся на креслах-колясках.

Для инвалидов с иными нарушениями опорно-двигательного аппарата можно добиться полной доступности объекта при условии обустройства входного узла (установка нормативных поручней лестничного марша), приведения в соответствие с нормативными требованиями системы визуальной информации на всех зонах.

Для решения вопроса доступности объекта для инвалидов с нарушениями зрения, на первом этапе необходимо создать систему оказания ситуационной помощи во всех зонах объекта, что обеспечит условную доступность объекта для категории (С). При комплексном развитии системы информации на объекте с использованием контрастных и тактильных направляющих на всех путях движения, дублировании основной информации рельефно-точечным шрифтом и акустической информацией может быть достигнута полная доступность объекта для граждан с нарушениями зрения.

Рекомендуем обеспечить беспрепятственный и безопасный доступ к зданию для МГН.

Система средств информации зон и помещений должна обеспечивать:

- непрерывность информации, своевременное ориентирование и однозначное опознание объектов и мест посещения;
- предусматривать возможность получения информации об ассортименте предоставляемых услуг, размещении и назначении функциональных элементов, расположении путей эвакуации, предупреждать об опасности в экстремальных ситуациях.

Визуальная информация располагается на контрастном фоне с размерами знаков, соответствующими расстоянию рассмотрения, и должна быть увязана с художественным решением интерьера.

Размещение информации должно быть контрастным шрифтом в соответствии с нормативами, яркая контрастная маркировка, установка звуковых маячков, установка рельефных тактильных полос, нанесение контрастной разметки.

4. Управленческое решение

4.1. Рекомендации по адаптации основных структурных элементов объекта

№ № п \п	Основные структурно-функциональные зоны объекта	Рекомендации по адаптации объекта (вид работы)*
1	Территория, прилегающая к зданию (участок)	Текущий ремонт Организационные мероприятия
2	Вход (входы) в здание	Капитальный ремонт Текущий ремонт Организационные мероприятия
3	Путь (пути) движения внутри здания (в т.ч. пути эвакуации)	Текущий ремонт, Организационные решения
4.	Зона целевого назначения здания (целевого посещения объекта)	Текущий ремонт Организационные мероприятия
5	Санитарно-гигиенические помещения	Текущий ремонт Капитальный ремонт
6	Система информации на объекте (на всех зонах)	Индивидуальные решения с ТСП Организационные мероприятия Текущий ремонт
7	Пути движения к объекту (от остановки транспорта)	Капитальный ремонт
8	Все зоны и участки	Текущий и капитальный ремонт в отдельных местах по оборудованию зон не доступных для инвалидов. Индивидуальное решение с ТСП для создания доступности инвалидов по зрению, слуху и инвалидов-колясочников.

*- указывается один из вариантов (видов работ): не нуждается; ремонт (текущий, капитальный); индивидуальное решение с ТСП; технические решения невозможны – организация альтернативной формы обслуживания

4.2. Период проведения работ _____
в рамках исполнения _____
(указывается наименование документа: программы, плана)

4.3 Ожидаемый результат (по состоянию доступности) после выполнения работ по адаптации
доступно всем категориям инвалидов _____
Оценка результата исполнения программы, плана (по состоянию доступности) _____

4.4. Для принятия решения требуется, не требуется (нужное подчеркнуть):

4.4.1. согласование на Комиссии _____
(наименование Комиссии по координации деятельности в сфере обеспечения доступной среды жизнедеятельности для инвалидов и других МГН)

4.4.2. согласование работ с надзорными органами (в сфере проектирования и строительства, архитектуры, охраны памятников, другое - указать) _____

4.4.3. техническая экспертиза; разработка проектно-сметной документации;

4.4.4. согласование с вышестоящей организацией (собственником объекта);

4.4.5. согласование с общественными организациями инвалидов _____;

4.4.6. другое _____

Имеется заключение уполномоченной организации о состоянии доступности объекта
(наименование документа и выдавшей его организации, дата), прилагается _____

4.7. Информация может быть размещена (обновлена) на Карте доступности субъекта РФ
<http://zhit-vmeste.ru/> _____
(наименование сайта, портала)

5. Особые отметки

ПРИЛОЖЕНИЯ:

Результаты обследования:

- | | | | |
|--|----|---|----|
| 1. Территории, прилегающей к объекту | на | 3 | л. |
| 2. Входа (входов) в здание | на | 4 | л. |
| 3. Путей движения в здании | на | 3 | л. |
| 4. Зоны целевого назначения объекта | на | 5 | л. |
| 5. Санитарно-гигиенических помещений | на | 2 | л. |
| 6. Системы информации (и связи) на объекте | на | 4 | л. |

Результаты фотофиксации на объекте _____ на 13 л.

Поэтажные планы, паспорт БТИ _____ на _____ л.

Другое (в том числе дополнительная информация о путях движения к объекту)

Руководитель
рабочей группы _____

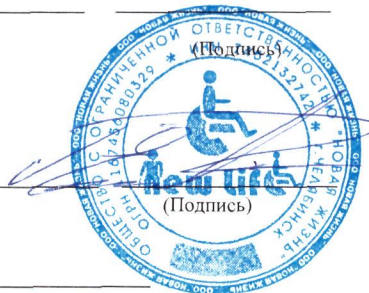
(Должность, Ф.И.О.)

Члены рабочей группы:

Эксперт АНО ЦИПИ ВОИ

Ёлшин П.А.

Сертификат Эксперта № ЭТ-01-1600134



(Должность, Ф.И.О.)

(Подпись)

(Должность, Ф.И.О.)

(Подпись)

В том числе:

представители общественных организаций инвалидов

Председатель ЧООО «Правовой центр
защиты населения «Социальная инициатива»

Бакланов Е.С.



представители организации,
расположенной на объекте

(Должность, Ф.И.О.)

(Подпись)

(Должность, Ф.И.О.)

(Подпись)

Управленческое решение согласовано « ____ » _____ 20__ г. (протокол № ____)
Комиссией (название). _____

Приложение 1
к Акту обследования ОСИ к паспорту доступности ОСИ №
от «15» марта 2023 г.

**I Результаты обследования:
1. Территории, прилегающей к зданию (участка)**

ГКУСО «ЦССВ г. Златоуста»
г. Златоуст, ул. им. А.С. Макаренко, д. 4-а
Наименование объекта, адрес

№ п/п	Наименование функционально-планировочного элемента	Наличие элемента		Выявленные нарушения и замечания		Работы по адаптации объектов		
		есть/нет	№ на плане	№ фото	Содержание	Значимо для инвалида (категория)	Содержание	Виды работ
1.1	Вход (входы) на территорию	есть	-	фото 1.1	Кнопка вызова персонала находится на высоте более 1,1 м. Отсутствуют информационные таблички	Все	Установить кнопку вызова персонала в пределах 0,85 – 1,1 м от уровня пола, предусмотреть информирующую табличку о назначении оборудования. (п. 6.4.2 СП 59.13330.2020) Установить информирующие тактильные таблички для людей с нарушением зрения с использованием рельефных знаков и символов, рядом с дверью со стороны дверной ручки на высоте от 1,2 до 1,6 м: перед входом в здание с указанием наименования учреждения, времени оказания услуг (приемных часов) (п. 6.5.9 СП	Текущий ремонт

									59.1330.2020).				Рекомендуется обеспечить беспрепятственный и безопасный доступ в помещение для МГН. Установить тактильно-контрастные указатели, выполняющие функцию предупреждения на покрытии пешеходных путей. Обустроить понижение бордюрных камней (п. 5.1.10, п. 5.1.9 СП 59.1330.2020)	Текущий ремонт Организационные мероприятия
1.2	Путь (пути) движения на территории	есть	-	фото 1.2 фото 1.3	На путях движения имеются неровности.							К, О, С		
1.3	Лестница (наружная)	нет	-	-										
1.4	Пандус (наружный)	нет	-											
1.5	Автостоянка и парковка	есть		фото 1.4	Отсутствует знак ПДД и дорожная разметка парковочного места для инвалидов.							Все	Каждое специализированное машино-место для транспортного средства инвалида должно быть обозначено знаком и дорожной разметкой (п. 5.2.1 СП 59.1330.2020)	Текущий ремонт
	ОБЩИЕ требования к зоне				Не обеспечено беспрепятственное и удобное передвижение МГН территории								Обеспечить беспрепятственное и удобное передвижение МГН по территории.	

II Заключение по зоне:

Наименование структурно-функциональной зоны	Состояние доступности* (к пункту 3.4 Акта обследования ОСИ)	Приложение		Рекомендации по адаптации (вид работы)** к пункту 4.1 Акта обследования ОСИ
		№ на плане	№ фото	
Территория, прилегающая к зданию (участок)	ВНД (С) ДУ (К) ДЧ-И (О) ДП-И (Г, У)		фото 1.1 – 1.4	Текущий ремонт Организационные мероприятия

* указывается: ДП-В - доступно полностью всем; ДП-И (К, О, С, Г, У) – доступно полностью избирательно (указать категории инвалидов); ДЧ-В - доступно частично всем; ДЧ-И (К, О, С, Г, У) – доступно частично избирательно (указать категории инвалидов); ДУ - доступно условно, ВНД - недоступно

** указывается один из вариантов: не нуждается; ремонт (текущий, капитальный); индивидуальное решение с ТСП; технические решения невозможны – организация альтернативной формы обслуживания

Комментарий к заключению: затруднен доступ для инвалидов с нарушением зрения (С).

Приложение 2
к Акту обследования ОСИ к паспорту доступности ОСИ №
от «15» марта 2023 г.

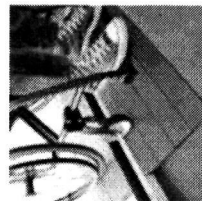
**I Результаты обследования:
2. Входа (входов) в здание**

ГКУСО «ЦССВ г. Златоуста»
г. Златоуст, ул. им. А.С. Макаренко, д. 4-а
Наименование объекта, адрес

№ п/п	Наименование функционально-планировочного элемента	Наличие элемента		Выявленные нарушения и замечания		Работы по адаптации объектов	
		есть/нет	№ на плане	Содержание	Значимо для инвалида (категория)	Содержание	Виды работ
2.1	Лестница (наружная)	Есть		Отсутствует выделение контрастным цветом краевых ступеней лестницы.	С	На проступях краевых ступеней лестничных маршей должны быть нанесены одна или несколько противоскользящих полос, контрастных с поверхностью ступени, как правило, желтого цвета, общей шириной 0,08–0,1 м (п. 6.2.8 СП 59.13330.2020).	Текущий ремонт
			фото 2.1 фото 2.2	Отсутствуют нормативные поручни лестницы, с круглым сечением обхвата и не травмирующим	О, С	Рекомендуется оборудовать лестницу нормативным поручнем (п. 6.2.12 СП 59.13330.2020, п. 5.3 ГОСТ Р 51261-2022).	Текущий ремонт

			завершением. Высота ступеней лестницы отличается друг от друга.	Все	Рассмотреть вопрос о переустройстве лестницы входа так, чтобы все ступени лестницы были одинаковыми по размеру, ширина проступей лестницы была от 0,35 до 0,4 м, высота подступенка от 0,12 до 0,15 м (п. 5.1.12 СП 59.13330.2020).	Капитальный ремонт
2.2	Пандус (наружный)	есть	Не нормативный уклон пандуса. Отсутствуют нормативные поручни	К, О	Рекомендуем установить нормативный пандус (п. 6.2.9 СП 59.13330.2020). Рекомендуем установить нормативные поручни (п. 5.2 ГОСТ Р 51261-2022).	Текущий, Капитальный ремонт
2.3	Входная площадка (перед дверью)	есть	Замечаний нет	-	-	-
2.4	Дверь (входная)	есть	Отсутствует знак доступности для МГН Отсутствуют информирующие тактильные таблички	Все С	Установить знак доступности для МГН (п. 6.5.1 СП 59.13330.2020) Установить информирующие тактильные таблички для людей с	Текущий ремонт. Текущий ремонт.

				<p>Кнопка вызова персонала высоко расположена</p>	<p>Все</p>	<p>нарушением зрения с использованием рельефных знаков и символов, рядом с дверью со стороны дверной ручки (п. 6.5.9 СП 59.13330.2020).</p> <p>Установить кнопку вызова персонала в пределах 0,85 – 1,1 м от уровня пола (п.6.4.2 СП 59.13330.2020).</p>	<p>Текущий ремонт</p>
			<p>Высота порога в дверном проеме более 0,014 м</p>	<p>К</p>	<p>Обеспечить высоту порога входной двери не более 0,014м (п. 6.2.4 СП 59.13330.2020). До момента адаптации дверного проема оборудовать дверной проем мобильными пандусами. Например:</p>	<p>Текущий ремонт</p>	
			<p>Наличие дверей шириной менее 0,9 м. к свету, пороги дверей более 0,014м.</p>	<p>К</p>	<p>Установить дверные полотна не менее 0,9 м. Дверные проемы не должны иметь порогов и перепадов высот</p>	<p>Капитальный ремонт</p>	



										пола. (п. 6.2.4 СП 59.13330.2020).	
2.5	Тамбур	нет	фото 2.7		Замечаний нет						
	ОБЩИЕ требования к зоне				Нет контрастной маркировки краевых ступеней лестничных маршей входной группы.					Нанести контрастную маркировку на проступях краевых ступеней лестничных маршей.	Текущий ремонт

II Заключение по зоне:

Наименование структурно-функциональной зоны	Состояние доступности* (к пункту 3.4 Акта обследования ОСИ)	Приложение		Рекомендации по адаптации (вид работы)** к пункту 4.1 Акта обследования ОСИ
		№ на плане	№ фото	
Вход (входы) в здание	ВНД (С) ДУ (К) ДЧ – И (О) ДП – И (У, Г)	-	фото 2.1 – 2.7	Текущий ремонт Капитальный ремонт Организационные решения

* указывается: **ДП-В** - доступно полностью всем; **ДП-И** (К, О, С, Г, У) – доступно полностью избирательно (указать категории инвалидов); **ДЧ-В** - доступно частично всем; **ДЧ-И** (К, О, С, Г, У) – доступно частично избирательно (указать категории инвалидов); **ДУ** - доступно условно, **ВНД** - недоступно

** указывается один из вариантов: не нуждается; ремонт (текущий, капитальный); индивидуальное решение с ТСР; технические решения невозможны – организация альтернативной формы обслуживания

Комментарий к заключению: Оптимальным вариантом для охвата рукой являются поручни округлого сечения диаметром от 0,03 до 0,05 м.

Приложение 3
к Акту обследования ОСИ к паспорту доступности ОСИ №
от «15» марта 2023 г.

**I Результаты обследования:
3. Пути (путей) движения внутри здания (в т.ч. путей эвакуации)**

ГКУСО «ЦССВ г. Златоуста»
г. Златоуст, ул. им. А.С. Макаренко, д. 4-а
Наименование объекта, адрес

№ п/п	Наименование функционального планировочного элемента	Наличие элемента		Выявленные нарушения и замечания		Работы по адаптации объектов		
		есть/нет	№ на плане	№ фото	Значимо для инвалида (категория)	Содержание	Виды работ	
3.1	Коридор	есть	-	фото 3.1 фото 3.2	Отсутствуют тактильные элементы (поручни) для людей с нарушением зрения.	К, С	Установить поручни и/или организовать сопровождение на объекте, оказывать ситуационную помощь.	Организационные решения
3.2	Лестница (внутри здания)	есть	-	фото 3.3 фото 3.4	Отсутствует выделение контрастным цветом краевых ступеней лестницы.	С	Выделить цветом (или фактурой) краевые ступени лестницы путем нанесения одной или нескольких противоскользящих полос, контрастных с поверхностью ступеней, (например, желтого цвета), имеющих общую ширину в пределах 0,08-0,1 м. Расстояние между контрастной полосой и краем проступи - от 0,03 до 0,04 м. (п. 6.2.8 СП 59.13330.2020). Рекомендуем установить нормативные поручни (п. 5.3	Текущий ремонт

3.3	Пандус (внутри здания)	нет	-	фото 3.3 фото 3.4	-	ГОСТ Р 51261-2022). Отсутствует техническая возможность установить пандус внутри здания.	-
3.4	Лифт пассажирский (или подъемник)	нет	-			-	-
3.5	Дверь	есть	-	фото 3.5 фото 3.6	Наличие дверей шириной менее 0,9 м. к свету, пороги дверей более 0,014м. Отсутствуют информирующие тактильные таблички	Установить дверные полотна не менее 0,9 м. Дверные проемы не должны иметь порогов и перепадов высот пола. Высота порога не должны превышать 0,014 м (п. 6.2.4 СП 59.13330.2020). Установить информирующие тактильные таблички (в том числе тактильно-звуковые) для идентификации помещений с использованием рельефно-линейного шрифта, а также рельефно-точечного шрифта Брайля для людей с нарушением зрения должны размещаться рядом с дверью со стороны дверной ручки на высоте от 1,2 до 1,6 м от уровня пола и на расстоянии 0,1 м от края таблички до края дверного проема. (п. 6.5.9 СП 59.13330.2020).	Текущий ремонт
					К	Установить контрастную маркировку прозрачных дверей (п. 6.1.6 СП 59.13330.2020).	Текущий ремонт

3.6	Пути эвакуации (в т.ч. зоны безопасности)	есть	-	фото 3.7 фото 3.8 фото 3.9	Кнопка аварийного выхода расположена на плане эвакуации отсутствует обозначение путей движения для людей с инвалидностью.	Все	Кнопки различных аппаратов следует устанавливать на высоте не более 1,1 м и не менее 0,85 м от пола (п. 6.4.2 СП 59.13330.2020). Отразить на плане эвакуации пути движения при эвакуации людей с инвалидностью (п.6.5.2, 6.5.3 СП 59.13330.2020).	Текущий ремонт Организационные мероприятия
	ОБЩИЕ требования к зоне							

II Заключение по зоне:

Наименование структурно-функциональной зоны	Состояние доступности* (к пункту 3.4 Акта обследования ОСИ)	Приложение		Рекомендации по адаптации (вид работы)** к пункту 4.1 Акта обследования ОСИ
		№ на плане	№ фото	
Путь (пути) движения внутри здания (в т.ч. пути эвакуации)	ВНД (К, С) ДЧ-И (Г, У, О)	-	фото 3.1 – 3.9	Текущий ремонт Организационные решения

* указывается: ДП-В - доступно полностью всем; ДП-И (К, О, С, Г, У) – доступно полностью избирательно (указать категории инвалидов); ДЧ-В - доступно частично всем; ДЧ-И (К, О, С, Г, У) – доступно частично избирательно (указать категории инвалидов); ДУ - доступно условно, ВНД - недоступно

**указывается один из вариантов: не нуждается; ремонт (текущий, капитальный); индивидуальное решение с ТСР; технические решения невозможны – организация альтернативной формы обслуживания

Приложение 4 (I)
к Акту обследования ОСИ к паспорту доступности ОСИ №
от «15» марта 2023 г.

I Результаты обследования:
4. Зоны целевого назначения здания (целевого посещения объекта)
Вариант I – зона обслуживания инвалидов

ГКУСО «ЦССВ г. Златоуста»
г. Златоуст, ул. им. А.С. Макаренко, д. 4-а
Наименование объекта, адрес

№ п/п	Наименование функционально-планировочного элемента	Наличие элемента		Выявленные нарушения и замечания	Работы по адаптации объектов		
		есть/нет	№ на плане		№ фото	Значимо для инвалида (категория)	Содержание
4.1	Кабинетная форма обслуживания	есть	-	Отсутствует система усиления звука	Г	Обеспечить зону приема мобильной системой усиления (портативной индукционной петлей), системой онлайн-связи с сурдопереводчиком или специалистом, владеющим русским жестовым языком (п. 6.5.12 СП 59.13330.2020)	Текущий ремонт Организационные мероприятия
4.2	Зальная форма обслуживания	есть	-	-	-	-	-
4.3	Прилавочная форма обслуживания	нет	-	-	-	-	-

	ия											
4.4	Форма обслуживания с перемещением по маршруту	нет										
4.5	Кабина индивидуального обслуживания (касса)	нет										
	ОБЩИЕ требования к зоне											

II Заключение по зоне:

Наименование структурно-функциональной зоны	Состояние доступности* (к пункту 3.4 Акта обследования ОСИ)	Приложение		Рекомендации по адаптации (вид работы)** к пункту 4.1 Акта обследования ОСИ
		№ на плане	№ фото	
Зона целевого назначения (целевого посещения объекта)	ДУ (С, Г, К) ДЧ-И (О, У)	-	фото 4.1- 4.3	Текущий ремонт Организационные мероприятия

* указывается: ДП-В - доступно полностью всем; ДП-И (К, О, С, Г, У) – доступно полностью избирательно (указать категории инвалидов); ДЧ-В - доступно частично всем; ДЧ-И (К, О, С, Г, У) – доступно частично избирательно (указать категории инвалидов); ДУ - доступно условно, ВНД - недоступно

**указывается один из вариантов: не нуждается; ремонт (текущий, капитальный); индивидуальный; индивидуальное решение с ТСР; технические решения невозможны – организация альтернативной формы обслуживания

I Результаты обследования:

**4. Зоны целевого назначения здания (целевого посещения объекта)
Вариант II – места приложения труда**

ГКУСО «ЦССВ г. Златоуста»
г. Златоуст, ул. им. А.С. Макаренко, д. 4-а
Наименование объекта, адрес

Наименование функционально-планировочного элемента	Наличие элемента		Выявленные нарушения и замечания			Работы по адаптации объектов	
	есть/нет	№ на плане	№ фото	Содержание	Значимо для инвалида (категория)	Содержание	Виды работ
Место приложения труда	нет	-	-	-	-	-	-

II Заключение по зоне:

Наименование структурно-функциональной зоны	Состояние доступности* (к пункту 3.4 Акта обследования ОСИ)	Приложение		Рекомендации по адаптации (вид работы)** к пункту 4.1 Акта обследования ОСИ
		№ на плане	№ фото	
-	отсутствует	-	-	-

* указывается: **ДП-В** - доступно полностью всем; **ДП-И** (К, О, С, Г, У) – доступно полностью избирательно (указать категории инвалидов); **ДЧ-В** - доступно частично всем; **ДЧ-И** (К, О, С, Г, У) – доступно частично избирательно (указать категории инвалидов); **ДУ** - доступно условно, **ВНД** - недоступно

**указывается один из вариантов: не нуждается; ремонт (текущий, капитальный); индивидуальное решение с ТСР; технические решения невозможны – организация альтернативной формы обслуживания

I Результаты обследования:
4. Зоны целевого назначения здания (целевого посещения объекта)
Вариант III – жилые помещения

ГКУСО «ЦССВ г. Златоуста»
г. Златоуст, ул. им. А.С. Макаренко, д. 4-а
Наименование объекта, адрес

Наименование функционально-планировочного элемента	Наличие элемента		Выявленные нарушения и замечания		Работы по адаптации объектов	
	есть/нет	№ на плане	Содержание	Значимо для инвалида (категория)	Содержание	Виды работ
Жилые помещения	есть	-	фото 4.4 замечаний нет	-	-	-
ОБЩИЕ требования к зоне				К		

II Заключение по зоне:

Наименование структурно-функциональной зоны	Состояние доступности* (к пункту 3.4 Акта обследования ОСИ)	Приложение		Рекомендации по адаптации (вид работы)** к пункту 4.1 Акта обследования ОСИ
		№ на плане	№ фото	
Жилые помещения	ДУ (К) ДЧ-И (О, С) ДП – И (Г, У)	-	фото 4.4	Организационные мероприятия

* указывается: **ДП-В** - доступно полностью всем; **ДП-И** (К, О, С, Г, У) – доступно полностью избирательно (указать категории инвалидов); **ДЧ-В** - доступно частично всем; **ДЧ-И** (К, О, С, Г, У) – доступно частично избирательно (указать категории инвалидов); **ДУ** - доступно условно, **ВНД** - недоступно

** указывается один из вариантов: не нуждается; ремонт (текущий, капитальный); индивидуальный; индивидуальные решения невозможны – организация альтернативной формы обслуживания

Приложение 5
к Акту обследования ОСИ к паспорту доступности ОСИ №
от «15» марта 2023 г.

1 Результаты обследования:
5. Санитарно-гигиенических помещений

ГКУСО «ЦССВ г. Златоуста»
г. Златоуст, ул. им. А.С. Макаренко, д. 4-а
Наименование объекта, адрес

№ п/п	Наименование функционально-планировочного элемента	Наличие элемента		Выявленные нарушения и замечания		Работы по адаптации объектов	
		есть/нет	№ на плане	Содержание	Значимо для инвалида (категория)	Содержание	Виды работ
5.1	Туалетная/ванная комната	есть	-	<p>Размеры кабины не соответствуют нормативным требованиям</p> <p>Не нормативные раковина и унитаз.</p> <p>Отсутствуют информирующие обозначения помещений, дублированные рельефными знаками</p> <p>Отсутствует 2-х сторонняя связь с диспетчером.</p> <p>- отсутствует свободное пространство для кресла-коляски рядом с унитазом,</p> <p>- отсутствие мест крепления костылей, тростей,</p> <p>- отсутствует откидной поручень у унитаза и поручни у раковины,</p> <p>- отсутствует кнопка вызова персонала</p>		<p>Отсутствует техническая возможность расширения кабины.</p> <p>Двери должны открываться наружу.</p> <p>(п. 6.3.3 СП 59.13330.2020).</p> <p>Установить стационарные и откидные опорные поручни унитаза</p> <p>(п. 6.3.3 СП 59.13330.2020, п. 5.5 ГОСТ Р 51261-2022).</p> <p>Установить информационные таблички помещений (выполненные рельефно-графическим и рельефно-точечным способом), расположенные на высоте от 1,2 до 1,6 м от уровня пола и на расстоянии 0,1-0,5 м от края двери (п. 6.3.6 СП 59.13330.2020).</p>	Капитальный ремонт текущий ремонт

											Рекомендуем оборудовать системой тревожной сигнализации или системой двухсторонней громкоговорящей связи (п. 6.3.6 СП 59.13330.2020).
5.2	Душевая/ванная комната	есть	-				замечаний нет	-	-	-	-
5.3	Бытовая комната	нет	-				-	-	-	-	-
	ОБЩИЕ требования к зоне						-				---

III Заключение по зоне:

Наименование структурно-функциональной зоны	Состояние доступности* (к пункту 3.4 Акта обследования ОСИ)	Приложение		Рекомендации по адаптации (вид работы)** к пункту 4.1 Акта обследования ОСИ
		№ на плане	№ фото	
Санитарно-гигиеническое помещение	ВНД (К) ДЧ-И (С, О) ДП-И (Г, У)	-	фото 5.1 – 5.2	Текущий ремонт. Капитальный ремонт

* указывается: **ДП-В** - доступно полностью всем; **ДП-И** (К, О, С, Г, У) – доступно полностью избирательно (указать категории инвалидов); **ДЧ-В** - доступно частично всем; **ДЧ-И** (К, О, С, Г, У) – доступно частично избирательно (указать категории инвалидов); **ДУ** - доступно условно, **ВНД** - недоступно

**указывается один из вариантов: не нуждается; ремонт (текущий, капитальный); индивидуальное решение с ТСР; технические решения невозможны – организация альтернативной формы обслуживания

**I Результаты обследования:
6. Системы информации на объекте**

ГКУСО «ЦССВ г. Златоуста»
г. Златоуст, ул. им. А.С. Макаренко, д. 4-а
Наименование объекта, адрес

№ п/п	Наименование функционально-планировочного элемента	Наличие элемента		Выявленные нарушения и замечания		Работы по адаптации объектов	
		есть/нет	№ на плане	Содержание	Значимое для инвалидов (категория)	Содержание	Виды работ
6.1	Визуальные средства	есть					
6.1.1	Входная группа помещения	есть	фото 2.1 фото 2.2	На входных дверях отсутствует знак, указывающий на доступность здания.	Все	Рекомендуется установить знак, указывающие на доступность объекта (6.5.1 СП 59.13330.2020; п. 4.3.7 ГОСТ Р 52131-2019).	Текущий ремонт

6.1.2	Лестница (наружная)	есть	1	фото 2.1 фото 2.2 фото 3.3 фото 3.4	Отсутствует выделение контрастным цветом краевых ступеней лестницы.	С	Выделить цветом (или фактурой) краевые ступени лестницы путем нанесения одной или несколько противоскользящих полос, контрастных с поверхностью ступеней, (например, желтого цвета), имеющих общую ширину в пределах 0,08-0,1 м. Расстояние между контрастной полосой и краем проступи - от 0,03 до 0,04 м. (п. 6.2.8 СП 59.13330.2020).	Текущий ремонт
6.1.4	Эвакуационные пути движения	Есть	7	фото 3.8 фото 3.9	На объекте установлена звуковая система сигнализации о возникновении чрезвычайной ситуации, что не обеспечивает ее доступность для людей с нарушением слуха.	Все	Обеспечить доступность системы сигнализации о возникновении чрезвычайной ситуации за счет визуальных средств и организационных решений для различных категорий инвалидов и МГН. (п. 6.5.2 – 6.5.6 СП 59.13330.2020). Провести обучение персонала правилам эвакуации людей с инвалидностью.	Текущий ремонт Организационные решения
6.2	Акустические средства	нет						
6.3	Тактильные средства	нет						

	<p>ОБЩИЕ требования к зоне</p>			<p>Отсутствует информация в альтернативных форматах для людей с нарушением зрения.</p> <p>Информация расположена на ненормативной высоте.</p> <p>Отсутствуют индукционные контуры в зонах оказания услуг</p>	<p>Обеспечить помощь персонала людям с инвалидностью при получении информации.</p> <p>Обеспечить надлежащее размещение носителей информации о порядке предоставления услуги, ее оформлении в доступной для инвалидов форме с учетом ограничений их жизнедеятельности</p> <p>Оборудовать в зонах обслуживания посетителей переносные индукционные контуры.</p>	
--	--------------------------------	--	--	--	---	--

II Заключение по зоне:

Наименование структурно-функциональной зоны	Состояние доступности* (к пункту 3.4 Акта обследования ОСИ)	Приложение		Рекомендации по адаптации (вид работы)** к пункту 4.1 Акта обследования ОСИ
		№ на плане	№ фото	
Системы информации на объекте	ВНД (Г, С) ДУ (У) ДЧ-И (К, О)	-	фото 2.1 фото 2.2 фото 3.3 фото 3.4 фото 3.7 фото 3.8 фото 3.9	Индивидуальные решения с ТСР Организационные мероприятия Текущий ремонт

* указывается: **ДП-В** - доступно полностью всем; **ДП-И** (К, О, С, Г, У) – доступно полностью избирательно (указать категории инвалидов); **ДЧ-В** - доступно частично всем; **ДЧ-И** (К, О, С, Г, У) – доступно частично избирательно (указать категории инвалидов); **ДУ** - доступно условно, **ВНД** - недоступно

** указывается один из вариантов: не нуждается; ремонт (текущий, капитальный); индивидуальное решение с ТСР; технические решения невозможны – организация альтернативной формы обслуживания

Комментарий к заключению: Технические средства информирования, ориентирования и сигнализации, размещаемые в помещениях, предназначенных для пребывания различных категорий инвалидов и МГН, и на путях их движения, должны быть унифицированы и обеспечивать визуальную, звуковую, радио- и тактильную информацию и сигнализацию, обеспечивающие указание направления движения, идентификацию мест и возможность получения услуги.

Ссылочные документы:


1. Приказ Минтруда России от 25.12.2012 N 627 «Об утверждении методики, позволяющей объективизировать и систематизировать доступность объектов и услуг в приоритетных сферах жизнедеятельности для инвалидов и других маломобильных групп населения, с возможностью учета региональной специфики».
2. Федеральный закон Российской Федерации № 181-ФЗ «О социальной защите инвалидов в Российской Федерации».
3. Федеральный закон от 30.12.2009 N 384-ФЗ «Технический регламент о безопасности зданий и сооружений»
4. Федеральный закон от 22.07.2008 N 123-ФЗ «Технический регламент о требованиях пожарной безопасности»
5. Федеральный закон от 1 декабря 2014 г. N 419-ФЗ «О внесении изменений в отдельные законодательные акты Российской Федерации по вопросам социальной защиты инвалидов в связи с ратификацией Конвенции о правах инвалидов»
6. Свод правил 59.13330.2020 «Доступность зданий и сооружений для маломобильных групп населения».
7. Постановление Правительства РФ от 29 марта 2019 г. N 363 «Об утверждении государственной программы Российской Федерации «Доступная среда»
8. ГОСТ Р 51261-2017 Устройства опорные стационарные реабилитационные. Типы и технические требования.
9. ГОСТ Р 51671-2020 Средства связи и информации технические общего пользования, доступные для инвалидов. Классификация. Требования доступности и безопасности.
10. ГОСТ Р 52875-2018 Указатели тактильные наземные для инвалидов по зрению. Технические требования.
11. Свод правил 136.13330.2012 «Здания и сооружения. Общие положения проектирования с учетом доступности для маломобильных групп населения».
12. Свод правил 113.13330.2012 «СНиП 21.02.99» Стоянки автомобилей».
13. ГОСТ Р 55555-2013 Платформы подъемные для инвалидов и других маломобильных групп населения. Требования безопасности и доступности. Часть 1. Платформы подъемные с вертикальным перемещением.
14. ГОСТ Р 55556-2013 (ИСО 9386-2:2000) Платформы подъемные для инвалидов и других маломобильных групп населения. Требования безопасности и доступности. Часть 2. Платформы подъемные с наклонным перемещением.
15. ГОСТ Р 52872-2019 Интернет-ресурсы и другая информация, представленная в электронно-цифровой форме. Приложения для стационарных и мобильных устройств, иные пользовательские интерфейсы. Требования доступности для людей с инвалидностью и других лиц с ограничениями жизнедеятельности (с Поправкой).
16. ISO 7001:2007 Graphical symbols -- Public information symbols.


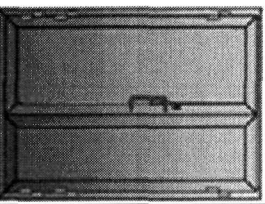
Приложение № _____
к Паспорту доступности ОСИ № _____ от «06» 05 2023 г.

**Проект плана мероприятий
ГКУСО «ЦССВ г. Златоуста»
г. Златоуст, ул. им. А.С. Макаренко, д. 4-а**

№ п/п	Наименование мероприятия	Сроки исполнения мероприятий	Затраты на выполнение мероприятий, тыс. руб.	Источник финансирования	Ответственный исполнитель	Ожидаемый результат по состоянию доступности ОСИ	Примечание
1	2	3	4	5	6	7	8
1.	Территория, прилегающая к зданию (участок)						
1.1	Установить кнопку вызова персонала (п. 6.4.2 СП 59.13330.2020) в пределах 0,85 – 1,1 м от уровня пола, предусмотреть информирующую табличку о назначении оборудования.					Обеспечение доступности входной зоны для всех категорий инвалидов.	
1.2	Рекомендуем обустроить специализированное машино-место для транспортного средства инвалида должно (п. 5.2.1 СП 59.13330.2020)					Обеспечение доступности входной зоны для всех категорий инвалидов.	
1.3	Рекомендуется обеспечить беспрепятственный и безопасный доступ в помещение для МГН. Установить тактильно-контрастные					Обеспечение доступности входной зоны для всех категорий инвалидов.	

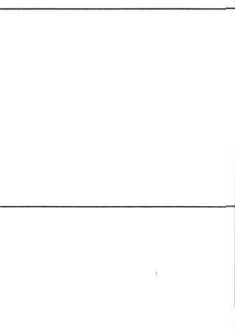
	указатели, выполняющие функцию предупреждения на покрытии пешеходных путей. (п. 5.1.10 СП 59.13330.2020) Обустроить понижение бордюрных камней (п. 5.1.10, п. 5.1.9 СП 59.13330.2020)								
2.	Вход (входы) в здание								
2.0	Выделить, адаптировать и обозначить вход (входы) в здание для людей с инвалидностью (п. 6.1.1 СП 59.13330.2020).							Обеспечение доступности входной группы для инвалидов всех категорий	
2.1	Лестница (наружная)								
2.1.1	Выделить цветом (или фактурой) краевые ступени лестницы путем нанесения одной или несколько противоскользящих полос, контрастных с поверхностью ступеней, (например, желтого цвета), имеющих общую ширину в пределах 0,08-0,1 м. Расстояние между контрастной полосой и краем проступи - от 0,03 до 0,04 м. (п.6.2.8. СП 59.13330.2020).							Обеспечение доступности входной группы для инвалидов с нарушением зрения.	
2.1.2	Рекомендуется оборудовать лестницу поручнем округлого сечения диаметром от 0,04 до 0,06 м с завершающими горизонтальными частями, длиннее марша лестницы на							Обеспечение доступности входной группы для инвалидов с нарушением зрения и инвалидов с нарушением	

	0,3 м (допускается от 0,27 до 0,33 м) с не травмирующим завершением. Поручень должен быть расположен на высоте 0,9 м (п. 6.2.12 СП 59.13330.2020, п. 5.3 ГОСТ Р 51261-2022).							опорно-двигательного аппарата.	
2.2. Пандус (наружный)									
2.2.1	Рекомендуем установить нормативный пандус (п. 6.2.9 СП 59.13330.2020). Рекомендуем установить нормативные поручни (п. 5.2 ГОСТ Р 51261-2022).							Обеспечение доступности входной группы для инвалидов, передвигающихся на креслах-колясках	
2.3 Входная площадка									
2.4 Двери (входные)									
2.4.1	Установить знак, указывающий на доступность объекта для отдельных категорий инвалидов (п. 6.1.7, 6.5.1 СП 59.13330.2016; п. 4.3.7 ГОСТ Р 52131-2019). 							Обеспечение доступности входной группы для инвалидов, передвигающихся на креслах-колясках, инвалидов с нарушением слуха и инвалидов с нарушением зрения	
2.4.2	Разместить рядом с дверью со стороны дверной ручки информирующую тактильную табличку для людей с нарушением зрения с использованием рельефных знаков и символов, а также рельефно-точечного шрифта Брайля на высоте от 1,2 до 1,6 м с указанием							Обеспечение доступности входной группы для инвалидов с нарушением зрения и инвалидов с нарушением интеллекта	

	<p>наименования учреждения, времени оказания услуг (приемных часов) (п. 6.5.9 СП 59.13330.2020).</p>					
2.4.3	<p>Рекомендуем входные и противопожарные двери оборудовать доводчиками по ГОСТ Р 56177. Усилие открывания двери не должно превышать 50 Нм. (п. 6.1.5 СП 59.13330.2020).</p>				<p>Обеспечение доступности входной группы для инвалидов всех категорий</p>	
2.4.4	<p>Обеспечить высоту порога дверей на пути эвакуации не более 0,014м (п. 6.2.4 СП 59.13330.2020). До момента адаптации дверного проема оборудовать дверной проем мобильными пандусами. Например:</p> 				<p>Обеспечение доступности входной группы для инвалидов, передвигающихся на креслах-колясках</p>	
2.4.5	<p>Обеспечить контрастность ручек входной двери по отношению к цвету двери (п. 6.4.1 СП 59.13330.2020).</p> 				<p>Обеспечение доступности входной группы для инвалидов с нарушением зрения</p>	

2.4.6	Установить кнопку вызова персонала (п. 6.4.2 СП 59.13330.2020) в пределах 0,85 – 1,1 м от уровня пола, предусмотреть информирующую табличку о назначении оборудования.						Обеспечение доступности для инвалидов, передвигающихся на креслах-колясках.
2.5 Тамбур							
3. Пути (путей) движения внутри здания (в т.ч. путей эвакуации)							
3.0	Предусмотреть организацию помощи персонала для людей с инвалидностью. Разработать регламент оказания услуг людям с инвалидностью, внести необходимые изменения в должностные инструкции, разработать программу и провести обучение персонала						Обеспечение доступности путей движения для всех категорий инвалидов.
3.1. Коридор (вестибюль, зона ожидания, галерея)							
3.1.1	Рекомендуем установить поручни и/или организовать сопровождение на объекте, оказывать ситуационную помощь.						Обеспечение доступности путей движения для инвалидов с нарушением зрения, с нарушением опорно-двигательного аппарата.
3.2 Лестницы (внутри здания)							
3.2.1	Выделить цветом (или фактурой) краевые ступени лестницы путем нанесения одной или несколько противоскользящих полос,						Обеспечение доступности путей движения для инвалидов с нарушением зрения.

	контрастных с поверхностью ступеней, (например, желтого цвета), имеющих общую ширину в пределах 0,08-0,1 м. Расстояние между контрастной полосой и краем проступи - от 0,03 до 0,04 м. (п. 6.2.8 СП 59.13330.2020).							
3.2.2	Рекомендуем установить нормативные поручни (п. 5.3 ГОСТ Р 51261-2022).						Обеспечение доступности путей движения для инвалидов с нарушением зрения, инвалидов с нарушением опорно-двигательного аппарата.	
3.3	Пандус							
3.4	Лифт							
3.5	Дверь							
3.5.1	Обеспечить высоту порога дверей на возможных путях движения людей с инвалидностью, не превышающую 0,014 м (п. 6.2.4 СП 59.1330.2020).						Обеспечение доступности пути движения для инвалидов с нарушением зрения и людей с нарушением опорно-двигательного аппарата, в т.ч. передвигающихся на креслах-колясках	
3.5.2	Установить информирующие тактильные таблички (в том числе тактильно-звуковые) для идентификации помещений с использованием рельефно-линейного шрифта, а также рельефно-точечного						Обеспечение доступности пути движения для инвалидов с нарушением зрения	

	<p>шрифта Брайля для людей с нарушением зрения должны размещаться рядом с дверью со стороны дверной ручки на высоте от 1,2 до 1,6 м от уровня пола и на расстоянии 0,1 м от края таблички до края дверного проема. (п. 6.5.9 СП 59.13330.2020).</p> 				
3.5.3	<p>Установить где необходимо дверные полотна не менее 0,9 м. (п. 6.2.4 СП 59.13330.2020)</p>				<p>Обеспечение доступности для инвалидов, передвигающихся на креслах-колясках.</p>
3.5.4	<p>Установить контрастную маркировку прозрачных дверей (п. 6.1.6 СП 59.13330.2020).</p>				<p>Обеспечение доступности пути движения для инвалидов с нарушением зрения</p>
3.6 Пути эвакуации					
3.6.1	<p>Разработать и отразить на планах эвакуации пути эвакуации для людей с инвалидностью. При оформлении плана эвакуации учитывать, в том числе, особенности людей с дальтонизмом. Планы эвакуации с</p>				<p>Обеспечение доступности эвакуационного выхода для инвалидов с нарушением опорно-двигательного аппарата,</p>

	обозначенными путями эвакуации людей с инвалидностью расположить на высоте, доступной для визуального восприятия с кресла-коляски (низ на отметке не более 0,85 м от уровня пола (п.6.4.2 СП 59.13330.2020).							в т.ч. передвигающихся на креслах-колясках и инвалидов с нарушением зрения.	
3.6.2	Расположить кнопку аварийного выхода на высоте не более 1,1 м и не менее 0,85 м от пола (п. 6.4.2 СП 59.13330.2020)							Обеспечение доступности пути движения для инвалидов передвигающихся на креслах-колясках	
3.6.3	Обеспечить доступность эвакуационных выходов с верхних этажей помещения для людей на креслах-колясках и с нарушением опорно-двигательного аппарата. Рекомендую иметь в наличии эвакуационные сани. (п. 6.2.25 СП 59.13330.2020).							Обеспечение доступности эвакуационного выхода для инвалидов с нарушением опорно-двигательного аппарата, в т.ч. передвигающихся на креслах-колясках и инвалидов с нарушением зрения.	
4.	Зоны целевого назначения								
4.0	Предусмотреть организацию помощи персонала для людей с инвалидностью. Разработать регламент оказания услуг людям с инвалидностью, внести необходимые изменения в должностные инструкции, разработать программу и провести обучение персонала							Обеспечение доступности для всех категорий инвалидов.	

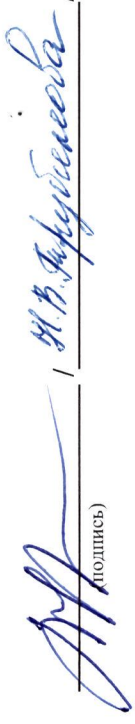
4.1. Кабинетная форма обслуживания						
4.1.1	Обеспечить ширину дверного проема 0,9 м (п.6.2.4 СП 59.13330.2016).					Обеспечение доступности для инвалидов, передвигающихся на креслах-колясках.
4.1.2	Обеспечить зону приема мобильной системой усиления звука (портативной индукционной петлей), системой онлайн-связи с сурдопереводчиком или специалистом, владеющим русским жестовым языком (п. 6.5.12 СП 59.13330.2020)					Обеспечение доступности услуг для инвалидов с нарушением слуха.
4.2. Зальная форма обслуживания						
4.3 Жилые помещения						
4.4 Место приложения труда						

5. Санитарно-гигиенические помещения	
5.1 Туалетная/ванная комната	
5.1.1	Отсутствует техническая возможность расширения кабины.
5.1.1.1	Установить стационарные и откидные опорные поручни унитаза (п. 6.3.3 СП 59.13330.2020, п. 5.5 ГОСТ Р 51261-2022).
5.1.1.2	Установить информационные таблички помещений (выполненные рельефно-графическим и рельефно-точечным способом), расположенные на высоте от 1,2 до 1,6 м от уровня пола и на расстоянии 0,1-0,5 м от края двери (п. 6.3.6 СП 59.13330.2020).
5.1.1.3	В кабине сбоку от унитаза следует предусматривать пространство рядом с унитазом шириной не менее 0,8 м для размещения кресла-коляски, а также крючки для одежды, костылей и других принадлежностей. Двери должны открываться наружу. (п. 6.3.3 СП 59.13330.2020).
5.1.2	Рекомендуем оборудовать системой тревожной сигнализации или системой двухсторонней громкоговорящей связи (п. 6.3.6 СП 59.13330.2020).
	Обеспечение доступности санитарно-гигиенические помещения для инвалидов, передвигающихся на креслах-колясках.
	Обеспечение доступности для всех категорий инвалидов.

5.2 Душевая/ванная комната					
6. Система информации и связи (во всех зонах)					
6.1	Обеспечить зону обслуживания мобильной системой усиления звука (портативной индукционной петлей), системой онлайн-связи с сурдопереводчиком или специалистом, владеющим русским жестовым языком (п. 6.5.12 СП 59.13330.2020)				Обеспечение доступности услуг для инвалидов с нарушением слуха.
6.2	Разработать регламент взаимодействия с людьми, имеющими инвалидность, внести необходимые изменения в должностные инструкции, разработать программу и провести обучение сотрудников.				Обеспечение доступности услуг для всех категорий инвалидов
6.3	Обеспечить наличие указателей направления движения и мест получения услуг, в том числе тактильных, в соответствии с требованиями (п. 6.5.2 СП 59.13330.2020).				Обеспечение доступности для инвалидов всех категорий, в том числе с нарушениями зрения.
6.4	Рекомендуем установить тактильные таблички для людей с нарушением зрения с использованием рельефных знаков и символов, а также рельефно-точечного шрифта Брайля должным образом размещаться рядом с дверью со стороны дверной ручки на высоте от 1,2 до 1,6 м: (п. 6.5.9 СП				Обеспечение доступности для инвалидов с нарушениями зрения.

	59.13330.2020).								Обеспечение доступности для инвалидов с нарушениями зрения.		
6.5	Установить контрастную маркировку прозрачных дверей (п. 6.1.6 СП 59.13330.2020).								Обеспечение доступности услуг для всех категорий инвалидов.		
6.6	Доработать сайт	<p>Рекомендуется разместить на сайте следующую информацию:</p> <ul style="list-style-type: none"> - о доступности общественного транспорта, которым можно воспользоваться для того, чтобы приехать и доступности остановок общественного транспорта для людей с инвалидностью; - о парковочных местах для автотранспорта инвалидов; - о доступности прилегающей территории объекта для людей с инвалидностью; - о доступности помещений доп.; - о наличии и правилах предоставления специальных сервисов и продуктов для людей с инвалидностью (при их наличии); - ответы на типовые, наиболее часто встречающиеся вопросы; - о продуктах и услугах, разъяснения основной терминологии в упрощенной форме; - контакты для получения справочной информации в 									

	доступной для людей с инвалидностью форме									
6.7	Рекомендуем разработать ПСД раздела №10 ОДИ								Обеспечение доступности услуг для всех категорий инвалидов.	


 (подпись)

Руководитель

Примечание: Графы 3, 4, 5, 6 заполняет «Заказчик»



1.1



1.2



1.3



1.4



2.1



2.2



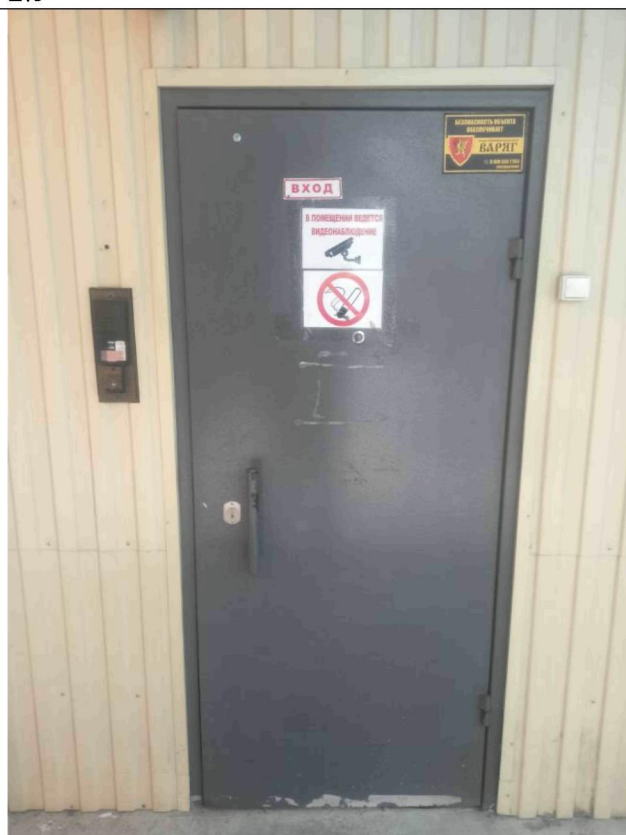
2.3



2.4



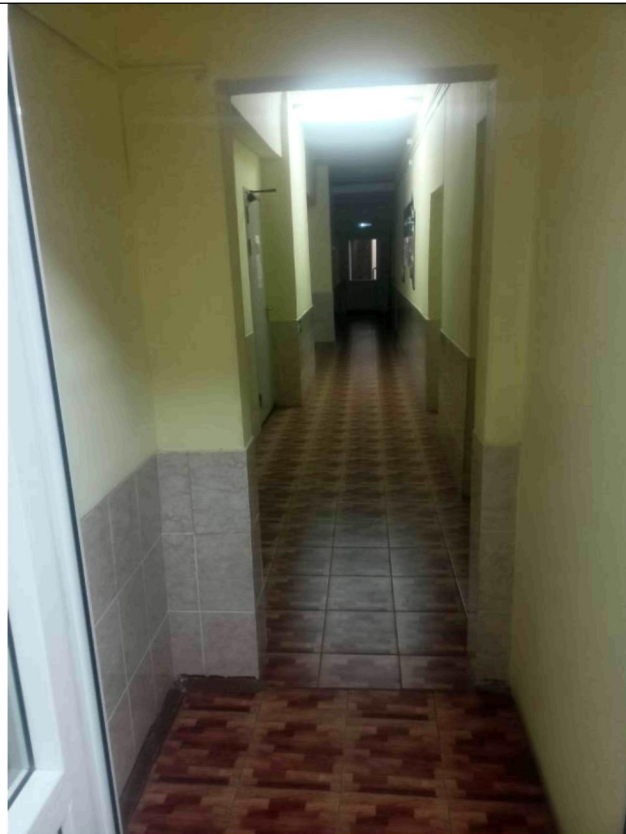
2.5



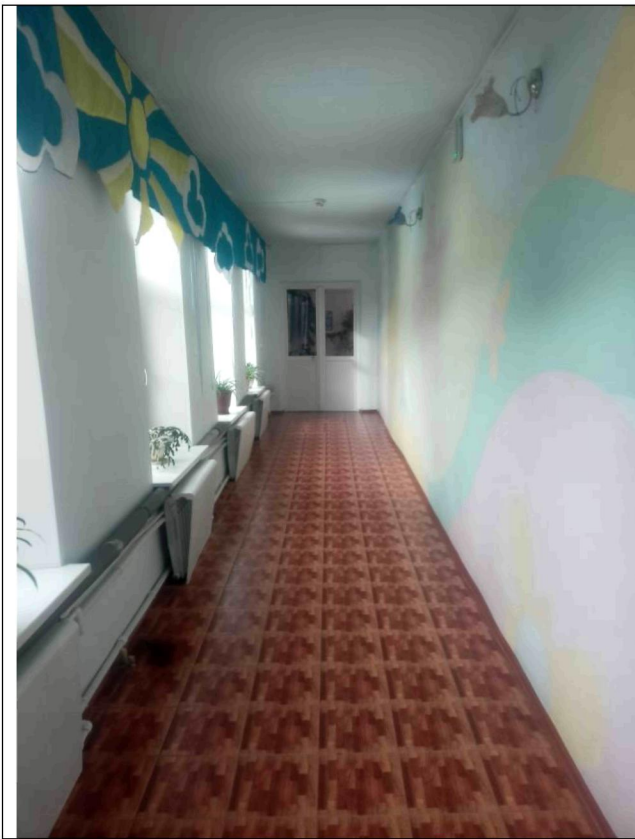
2.6



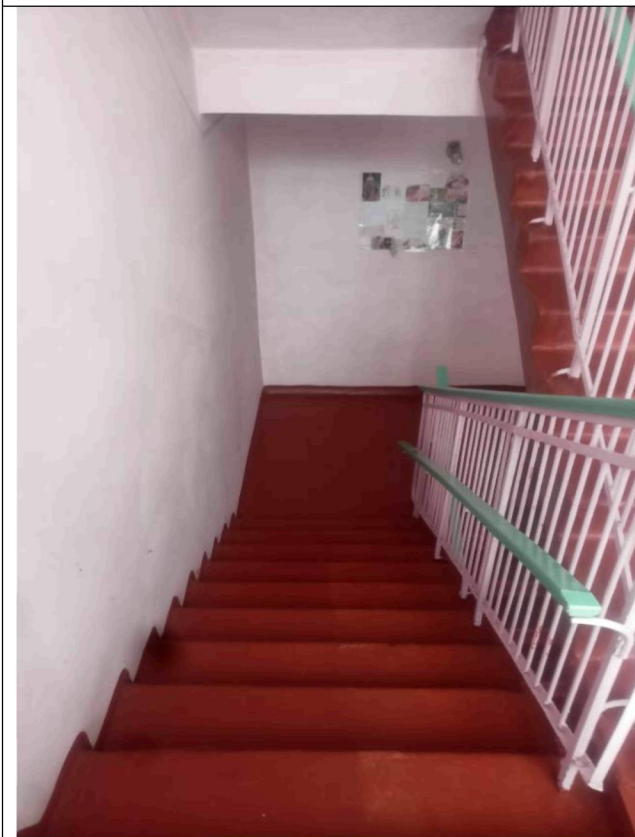
2.7



3.1



3.2



3.3



3.4



3.5



3.6



3.7



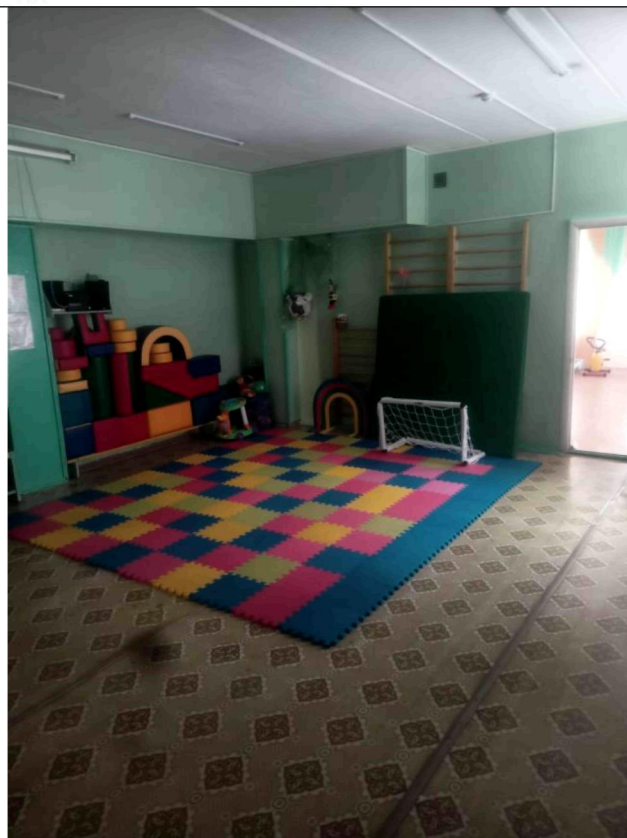
3.8



3.9



4.1



4.2



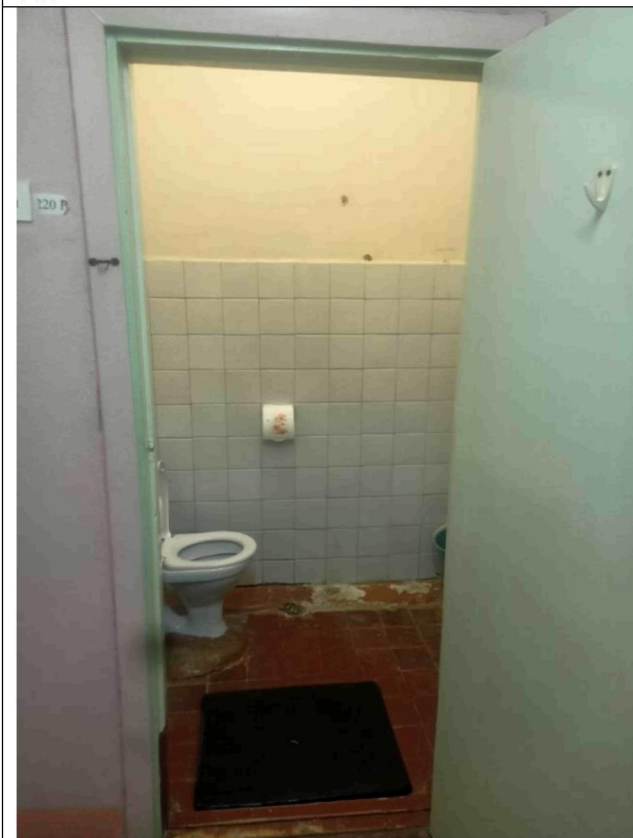
4.3



4.4



5.1



5.2